



## VESPER-LED

IP 65



**Применение:** внешние просторы, городские и местные дорожные коммуникации, парковые площадки и промышленные зоны.

**Дроссель :** EP – электронный дроссель 220-240V/50-60Hz AC

**Корпус:** алюминиевое литье RAL 8022

**Рассеиватель:** специальная стеклянная линза

**Система крепления:** на столбы диаметром 50мм (VESPER 50), или диаметром 60 мм (VESPER 85 и VESPER 100).

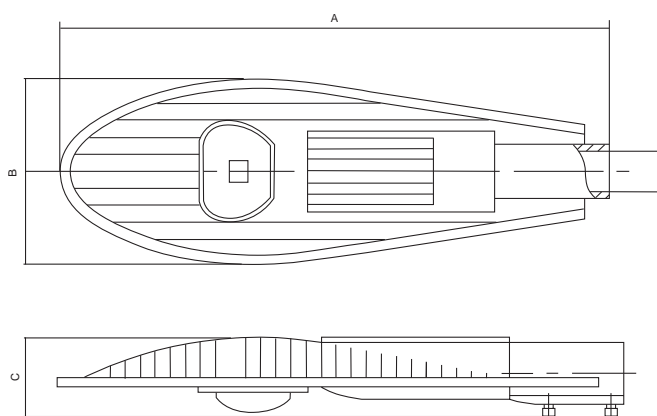
**Срок работы – LED:** L80B10 ta35 – 50 000ч  
L70B10 ta35 – 80 000ч

**По заказу: 3000 К, 5000 К, 6000 К**

**NANO** – охрана светильников слоем NANO (водоустойчивые, маслостойчивые, антибактериальные свойства)

		Тол.	(mm)*	(W)**	А/В/С (mm)
<b>– электронный дроссель</b>					
051580	VESPER-50-3K	3000	5516	40	500 x 215 x 85
051581	VESPER-50-4K	4000	5697	40	500 x 215 x 85
051582	VESPER-50-5K	5000	5783	40	500 x 215 x 85
051583	VESPER-85-3K	3000	11082	82	600 x 260 x 90
051584	VESPER-85-4K	4000	11446	82	600 x 260 x 90
051585	VESPER-85-5K	5000	11618	82	600 x 260 x 90
051586	VESPER-100-3K	3000	12002	85	700 x 280 x 120
051587	VESPER-100-4K	4000	12396	85	700 x 280 x 120
051588	VESPER-100-5K	5000	12582	85	700 x 280 x 120
<b>– специальное оснащение</b>					
141116	Редукция Ø 50/60 мм				

(lm)\* - световой поток, (W)\*\* - мощность



VESPER-85-5K, IP 65

